

ELISA kits for your satisfaction

高性能のELISAキットを皆様にご満足いただける価格で

Immunooncology -がん免疫ELISA特集-

PD-1、PD-L1、CTLA-4、CD19

などの最重要タンパクから、

IDO-1、CD276、C19orf80

などの次世代の注目タンパクまで。

免疫チェックポイント
タンパク定量キット



PD-1, PD-L1定量キット…P7へ

血中抗がん剤定量キット



ニボルマブ定量キット…P8へ

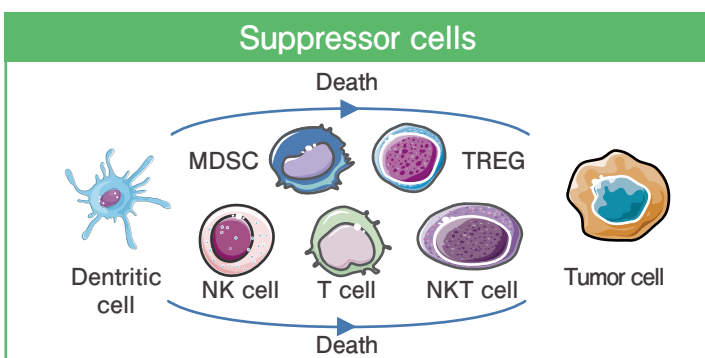
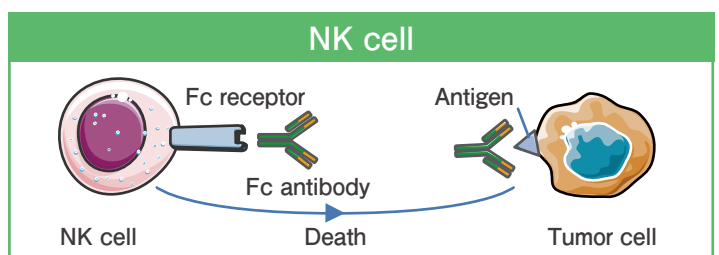
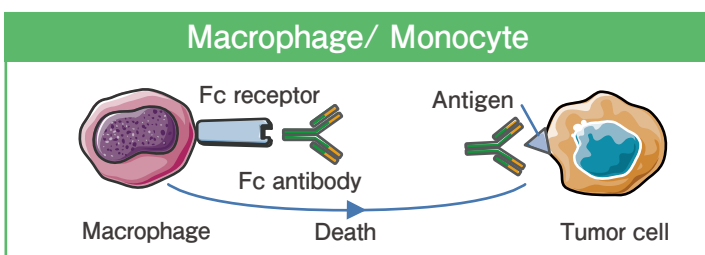
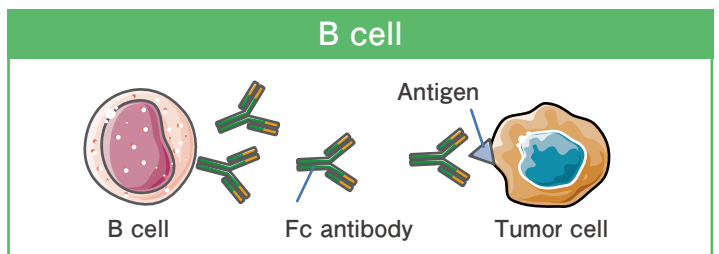
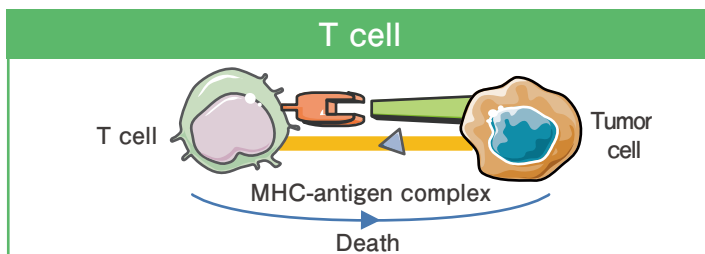
がん免疫療法～Overview～

現在、一般的に行われているがん療法は外科療法（手術）、化学療法（分子標的薬を含む抗がん剤による治療）、放射線療法で三大がん療法と呼ばれる。この三大がん療法に加えて、近年、第四のがん療法として注目されているのが、がん免疫療法である。

がん免疫療法の中でも、免疫チェックポイント阻害は、免疫応答を抑えるブレーキの役割を果たす分子の働きを妨げる手法で、その高い効果で注目を集めている。これはT細胞表面にある膜たんぱくやMHCクラスII複合体に拮抗剤として、また、抗原提示細胞表面に存在する受容体やMHCクラスI複合体に受容体遮断剤として作用し、体内の免疫の活性化を持続させる。代表的な免疫チェックポイント阻害剤として抗PD-1抗体が挙げられる。PD-1は活性化型T細胞の表面に発現し、その受容体であるPD-L1およびPD-L2が抗原提示細胞の表面に発現する。PD-1とPD-L1およびPD-L2の相互作用はT細胞を抑制する免疫チェックポイント機構となる。抗PD-1抗体はPD-1に結合することによってPD-L1やPD-L2がPD-1に結合するのを妨げ、免疫チェックポイント機構を阻害する。他にも、抗CTLA-4抗体、抗PD-L1抗体などで類似の効果が報告されており、注目を集めている。

また、がん細胞を攻撃し、免疫応答を亢進する免疫細胞を生かした治療として、サイトカイン療法が挙げられる。これは、免疫細胞が産生するサイトカインの一種であるIFNやインターロイキンを投与し免疫細胞を活性化することで、免疫応答作用を直接強める方法である。例えば、腫瘍壊死因子、TNF (Tumor Necrosis Factor) はサイトカインの1種であり、中でもTNF- α は主にマクロファージにより産生され、固形がんに対して出血性の壊死を生じさせるサイトカインとして発見されたが、近年では抗腫瘍作用のみならず感染防御等に深く関わる因子と考えられている。より広義であるTNFスーパーファミリー (TNFSF) のカテゴリーにはRANKやCD40等の分子が含まれる。

がん免疫の分野にはブロックバスターの仲間入りが期待される新薬候補が多くあり、今後も引き続き注視すべき重要分野であり続けることが予想される。



Indoleamine-2,3-dioxygenase-1 (IDO-1)の がん免疫分野における役割と期待

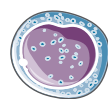
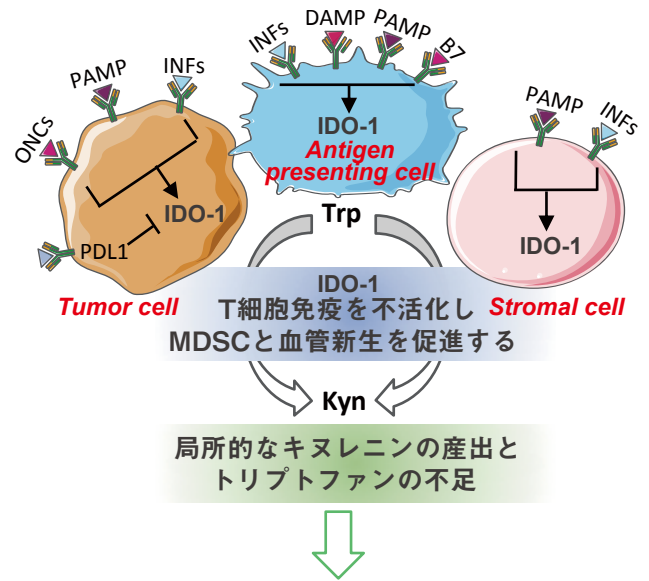
免疫チェックポイント阻害薬は併用によってその効果を高める臨床試験が数多く実施されているが、中でも特に注目されているのがIDO-1 (Indoleamine 2,3-dioxygenase)阻害薬との併用である。

IDO-1はTrp(tryptophan) からKyn(kynurenine)への律速段階における異化変換を触媒するヘム酵素であり、様々ながんにおいてIDO-1の高発現が確認されている。活性化したIDO-1は細胞周囲の微細環境を変える事を可能にし、結果として免疫応答を抑制することが知られている。すなわち、がん細胞は免疫系からの破壊を逃れるために、IDO-1経路を利用している可能性がある。

がん免疫においてIDO-1の役割は多岐に渡っており、IDO-1の誘導はエフェクターCD8陽性T細胞とNK細胞を不活し、さらにIDO-1はTreg(CD4+ T regulatory cells) とMDSC (myeloid-derived suppressor cells) の活性も増強する。

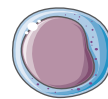
つまりIDO-1経路を遮断することで、腫瘍の増殖を抑制し、他のがん治療の効力を高めることが期待できる。それによって、IDO-1阻害剤の化学療法、放射線治療、免疫チェックポイント治療などへの効力が見込まれており、IDO-1阻害剤を併用した多くの臨床試験が進められている。

さらにIDO-1やIDO-2といった他のトリプトファン変換酵素もがん免疫においてIDO-1と類似の効果を見せており、これらの酵素をターゲットとした治療が、がん免疫療法をさらに有用な治療法へと押し上げることが期待される。



T cell

IDO-1のチロシンのリン酸化はナイーブT細胞から制御性T細胞へ分化するT細胞応答を阻害する。



NK cell

Kynやその代謝産物はNK細胞死を誘導することが可能である。



Macrophage

IDO-1の発現は炎症性サイトカイン前駆体の発現を促進する。



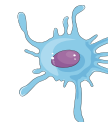
B cell

IDO-1は自己反応性B細胞の発達も促進する。



Neutrophils

IDO-1の発現によるTrpの枯渇やkynの産出は好中球のアポトーシスも増加させる



Dendric cell

IDO-1の活性化は樹状細胞の成熟、分化、免疫応答能を促進させる。

図.がん免疫におけるIDO-1制御機構

参考文献: Cancer Res., 2017; 77(24)
J Hematol Oncol., 2018; 11(100)
PNAS., 2018 115 (13)



#C-E1547h

ELISA kit for Indoleamine 2,3-dioxygenase 1

測定対象：血清、血漿、尿、組織ホモジネート、細胞培養上清等。

遺伝子名	種交差性	測定範囲	サンプル量	測定数	価格
IDO-1	Human	1.56-100 ng/mL	100μL	96 tests	¥125,800

※写真はイメージです

#C-E1919h

ELISA kit for Angiotensin-converting enzyme 2



ANGPTL2は老化した細胞や障害を受けた細胞からつくられ、主に糖尿病、動脈硬化性領域のマーカーであるが、癌領域においても腫瘍の増殖に関与することが知られており、注目されている。

測定対象：血清、血漿、尿、組織ホモジネート、細胞培養上清等。

遺伝子名	種交差性	測定範囲	サンプル量	測定数	価格
ANGPTL2	Human	0.78-50 ng/mL	100 μ L	96 tests	¥115,000

Citations: Li Q, et al. Diabetes Res Clin Pract. 2013 Jun;100(3):385-90.

#C-E11644h

ELISA kit for Betatrophin



特異的に膵臓B細胞の増殖とB細胞集団の拡大を促進させることにより、耐糖能を改善するホルモンである。膵臓B細胞の増殖はインスリン抵抗性がない状況において促進する。

測定対象：血清、血漿、尿、組織ホモジネート、細胞培養上清等。

遺伝子名	種交差性	測定範囲	サンプル量	測定数	価格
C19orf80	Human	78-5000 pg/mL	100 μ L	96 tests	¥125,800

Citations:Zhang Y et al. Nature Communications. 2017 Dec 18;8(1):2164.

Citations:Trebotic LK, et al. PLoS One. 2015 Sep 1;10(9):e0136701.

#C-E8942h

ELISA kit for CD276 antigen



共刺激タンパク質B7ファミリー(B7-1やCD80)に属するI型膜貫通タンパク質である。T細胞性免疫応答の制御に関与しており、NK細胞による細胞の溶解を阻害することで腫瘍細胞の保護に働く。

測定対象：血清、血漿、尿、組織ホモジネート、細胞培養上清等。

遺伝子名	種交差性	測定範囲	サンプル量	測定数	価格
CD276	Human	0.78-50 ng/mL	100 μ L	96 tests	¥98,000

※写真はイメージです

遺伝子名	製品コード	製品名	価格
ANGPTL1	C-E8972h	Human ANGPTL1/Angiopoietin-related protein 1 ELISA kit	¥125,800
ANGPTL2	C-E1919h	Human ANGPTL2/Angiopoietin-related protein 2 ELISA kit	¥115,000
ANGPTL3	C-E1699h	Human ANGPTL3/Angiopoietin-related protein 3 ELISA kit	¥102,800
ANGPTL4	C-E2085h	Human ANGPTL4/Angiopoietin-related protein 4 ELISA kit	¥102,800
ANGPTL5	C-E15183h	Human ANGPTL5/Angiopoietin-related protein 5 ELISA kit	¥125,800
ANGPTL6	C-E4440h	Human ANGPTL6/Angiopoietin-related protein 6 ELISA kit	¥102,800
ANGPTL7	C-E8974h	Human ANGPTL7/Angiopoietin-related protein 7 ELISA kit	¥152,800
BTLA	C-E15216h	Human BTLA/B- and T-lymphocyte attenuator ELISA kit	¥152,800
BTN1A1	C-E9637h	Human BTN1A1/Butyrophilin subfamily 1 member A1 ELISA kit	¥125,800
BTN2A1	C-E14756h	Human BTN2A1/Butyrophilin subfamily 2 member A1 ELISA kit	¥152,800
BTN2A2	C-E6007h	Human BTN2A2/Butyrophilin subfamily 2 member A2 ELISA kit	¥125,800
BTN3A1	C-E14755h	Human BTN3A1/Butyrophilin subfamily 3 member A1 ELISA kit	¥125,800
BTN3A2	C-E6008h	Human BTN3A2/Butyrophilin subfamily 3 member A2 ELISA kit	¥125,800
BTNL2	C-E12666h	Human BTNL2/Butyrophilin-like protein 2 ELISA kit	¥125,800
BTNL3	C-E12667h	Human BTNL3/Butyrophilin-like protein 3 ELISA kit	¥125,800
BTNL8	C-E15359h	Human BTNL8/Butyrophilin-like protein 8 ELISA kit	¥125,800
BTNL9	C-E6881h	Human BTNL9/Butyrophilin-like protein 9 ELISA kit	¥125,800
C10orf54	C-E15376h	Human C10orf54/V-type immunoglobulin domain-containing suppressor of T-cell activation ELISA kit	¥152,800
C19orf80	C-E11644h	Human C19orf80/Betatrophin ELISA kit	¥125,800
CD160	C-E9019h	Human CD160/CD160 antigen ELISA kit	¥125,800
CD19	C-EK12332	Human CD19 ELISA kit	¥125,800
CD200	C-E6142h	Human CD200/OX-2 membrane glycoprotein ELISA kit	¥122,800
CD226	C-E9338h	Human CD226/CD226 antigen ELISA kit	¥125,800
CD244	C-E9362h	Human CD244/Natural killer cell receptor 2B4 ELISA kit	¥125,800
CD27	C-E9044h	Human CD27/CD27 antigen ELISA kit	¥125,800
CD276	C-E8942h	Human CD276/CD276 antigen ELISA kit	¥98,000
CD28	C-E0652h	Human CD28/T-cell-specific surface glycoprotein CD28 ELISA kit	¥122,800
CD300A	C-E9365h	Human CD300A/CMRF35-like molecule 8 ELISA kit	¥125,800
CD40	C-E9130h	Human CD40/Tumor necrosis factor receptor superfamily member 5 ELISA kit	¥102,800
CD40LG	C-E0119h	Human CD40LG/CD40 ligand ELISA kit	¥102,800
CD47	C-E15360h	Human CD47/Leukocyte surface antigen CD47 ELISA kit	¥125,800
CD48	C-E9399h	Human CD48/CD48 antigen ELISA kit	¥125,800
CD58	C-E0903h	Human CD58/Lymphocyte function-associated antigen 3 ELISA kit	¥125,800
CD7	C-E1784h	Human CD7/T-cell antigen CD7 ELISA kit	¥125,800
CD70	C-E15133h	Human CD70/CD70 antigen ELISA kit	¥152,800
CD80	C-E2026h	Human CD80/T-lymphocyte activation antigen CD80 ELISA kit	¥122,800
CD84	C-E9091h	Human CD84/SLAM family member 5 ELISA kit	¥125,800
CD86	C-E0824h	Human CD86/T-lymphocyte activation antigen CD86 ELISA kit	¥122,800
CD96	C-E15369h	Human CD96/T-cell surface protein tactile ELISA kit	¥125,800
CLEC7A	C-E14873h	Human CLEC7A/C-type lectin domain family 7 member A ELISA kit	¥125,800
CRLF2	C-E11720h	Human CRLF2/Cytokine receptor-like factor 2 ELISA kit	¥125,800
CRTAM	C-E4301h	Human CRTAM/Cytotoxic and regulatory T-cell molecule ELISA kit	¥125,800
CTLA-4	C-E1230h	Human CTLA4/Cytotoxic T-lymphocyte protein 4 ELISA kit	¥122,800
DPP4	C-E0884h	Human DPP4/Dipeptidyl peptidase 4 ELISA kit	¥102,800
EPHB6	C-E10779h	Human EPHB6/Ephrin type-B receptor 6 ELISA kit	¥125,800
FCAR	C-E1583h	Human FCAR/Immunoglobulin alpha Fc receptor ELISA kit	¥125,800

Human IL-21 High Sensitivity ELISA kit



活性化型のCD4陽性T細胞やNK細胞上に発現し、NK細胞の機能調節、アレルギー特異的IgE産生およびマスト細胞脱顆粒の制限などの働きをもち、抗腫瘍薬としての可能性も注目されている。

測定対象：血清、血漿、細胞培養上清。

遺伝子名	種交差性	測定範囲	サンプル量	測定数	価格
IL-21	Human	9.38 - 600 pg/ml	20 μ L	96 tests	¥90,000

※写真はイメージです

遺伝子名	製品コード	製品名	価格
FCER2	C-E1007h	Human FCER2/Low affinity immunoglobulin epsilon Fc receptor ELISA kit	¥122,800
FCGR1A	C-E1578h	Human FCGR1A/High affinity immunoglobulin gamma Fc receptor I ELISA kit	¥125,800
FCGR3	C-E1580b	Bovine FCGR3/Low affinity immunoglobulin gamma Fc region receptor III ELISA kit	¥152,800
FCGR3A	C-E1580h	Human FCGR3A/Low affinity immunoglobulin gamma Fc region receptor III-A ELISA kit	¥125,800
FCGR3B	C-E9986h	Human FCGR3B/Low affinity immunoglobulin gamma Fc region receptor III-B ELISA kit	¥138,800
FCGRT	C-E13790h	Human FCGRT/IgG receptor FcRn large subunit p51 ELISA kit	¥125,800
FCMR	C-E15361h	Human FCMR/Fas apoptotic inhibitory molecule 3 ELISA kit	¥125,800
FCRL1	C-E13787h	Human FCRL1/Fc receptor-like protein 1 ELISA kit	¥125,800
FCRL2	C-E13788h	Human FCRL2/Fc receptor-like protein 2 ELISA kit	¥125,800
FCRL3	C-E13789h	Human FCRL3/Fc receptor-like protein 3 ELISA kit	¥125,800
FCRL5	C-E9371h	Human FCRL5/Fc receptor-like protein 5 ELISA kit	¥125,800
FCRLB	C-E4088h	Human FCRLB/Fc receptor-like B ELISA kit	¥125,800
HAVCR1	C-E0785h	Human HAVCR1/Hepatitis A virus cellular receptor 1 ELISA kit	¥79,800
HAVCR2	C-E13657h	Human HAVCR2/Hepatitis A virus cellular receptor 2 ELISA kit	¥125,800
HHLA2	C-E5784h	Human HHLA2/HERV-H LTR-associating protein 2 ELISA kit	¥125,800
ICOS	C-E15375h	Human ICOS/Inducible T-cell costimulator ELISA kit	¥125,800
ICOSLG	C-E15092h	Human ICOSLG/ICOS ligand ELISA kit	¥152,800
IDO-1	C-E1547h	Human IDO-1/Indoleamine 2,3-dioxygenase 1 ELISA kit	¥125,800
IGSF11	C-E11095h	Human IGSF11/Immunoglobulin superfamily member 11 ELISA kit	¥125,800
IL-21	C-EK121HS-96	Human IL-21 High Sensitivity ELISA kit	¥90,000
KIR2DL1	C-E15362h	Human KIR2DL1/Killer cell immunoglobulin-like receptor 2DL1 ELISA kit	¥125,800
KIR2DL2	C-E10474h	Human KIR2DL2/Killer cell immunoglobulin-like receptor 2DL2 ELISA kit	¥125,800
KIR2DL3	C-E10468h	Human KIR2DL3/Killer cell immunoglobulin-like receptor 2DL3 ELISA kit	¥125,800
KIR2DL4	C-E15363h	Human KIR2DL4/Killer cell immunoglobulin-like receptor 2DL4 ELISA kit	¥125,800
KIR2DL5A	C-E10469h	Human KIR2DL5A/Killer cell immunoglobulin-like receptor 2DL5A ELISA kit	¥125,800
KIR2DS1	C-E10470h	Human KIR2DS1/Killer cell immunoglobulin-like receptor 2DS1 ELISA kit	¥125,800
KIR2DS4	C-E15364h	Human KIR2DS4/Killer cell immunoglobulin-like receptor 2DS4 ELISA kit	¥125,800
KIR2DS5	C-E10472h	Human KIR2DS5/Killer cell immunoglobulin-like receptor 2DS5 ELISA kit	¥125,800
KIR3DL1	C-E9280h	Human KIR3DL1/Killer cell immunoglobulin-like receptor 3DL1 ELISA kit	¥125,800
KIR3DL2	C-E9021h	Human KIR3DL2/Killer cell immunoglobulin-like receptor 3DL2 ELISA kit	¥125,800
KIR3DL3	C-E10473h	Human KIR3DL3/Killer cell immunoglobulin-like receptor 3DL3 ELISA kit	¥125,800

ELISA kit for Programmed cell death protein 1



障害性T細胞の表面上に発現する受容体である。リガンドであるPD-L1やPD-L2が結合するとT細胞の機能が阻害され不活化する。自己免疫回避において重要な役割をもつ。

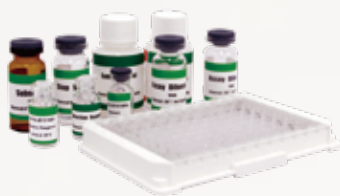
測定対象：血清、血漿、尿、組織ホモジネート、細胞培養上清等。

遺伝子名	種交差性	測定範囲	サンプル量	測定数	価格
PD-1	Human	0.156-10 ng/mL	100 μ L	96 tests	¥125,800

※写真はイメージです

遺伝子名	製品コード	製品名	価格
KIR3DS1	C-E15365h	Human KIR3DS1/Killer cell immunoglobulin-like receptor 3DS1 ELISA kit	¥125,800
KLRC1	C-E9020h	Human KLRC1/NKG2-A/NKG2-B type II integral membrane protein ELISA kit	¥125,800
KLRC2	C-E9252h	Human KLRC2/NKG2-C type II integral membrane protein ELISA kit	¥125,800
KLRD1	C-E9200h	Human KLRD1/Natural killer cells antigen CD94 ELISA kit	¥125,800
KMO	C-E13545h	Human KMO/Kynurenine 3-monooxygenase ELISA kit	¥125,800
LAG3	C-E0914h	ELISA kit FOR Lymphocyte activation gene 3 protein	¥125,800
LAIR1	C-E9027h	Human LAIR1/Leukocyte-associated immunoglobulin-like receptor 1 ELISA kit	¥138,800
LILRA1	C-E14753h	Human LILRA1/Leukocyte immunoglobulin-like receptor subfamily A member 1 ELISA kit	¥152,800
LILRA2	C-E9191h	Human LILRA2/Leukocyte immunoglobulin-like receptor subfamily A member 2 ELISA kit	¥152,800
LILRA3	C-E15366h	Human LILRA3/Leukocyte immunoglobulin-like receptor subfamily A member 3 ELISA kit	¥125,800
LILRA4	C-E2851h	Human LILRA4/Leukocyte immunoglobulin-like receptor subfamily A member 4 ELISA kit	¥125,800
LILRA5	C-E5016h	Human LILRA5/Leukocyte immunoglobulin-like receptor subfamily A member 5 ELISA kit	¥125,800
LILRA6	C-E6211h	Human LILRA6/Leukocyte immunoglobulin-like receptor subfamily A member 6 ELISA kit	¥125,800
LILRB1	C-E9192h	Human LILRB1/Leukocyte immunoglobulin-like receptor subfamily B member 1 ELISA kit	¥138,800
LILRB2	C-E7745h	Human LILRB2/Leukocyte immunoglobulin-like receptor subfamily B member 2 ELISA kit	¥138,800
LILRB3	C-E9251h	Human LILRB3/Leukocyte immunoglobulin-like receptor subfamily B member 3 ELISA kit	¥125,800
LILRB4	C-E5609h	Human LILRB4/Leukocyte immunoglobulin-like receptor subfamily B member 4 ELISA kit	¥125,800
LILRB5	C-E5704h	Human LILRB5/Leukocyte immunoglobulin-like receptor subfamily B member 5 ELISA kit	¥125,800
LY9	C-E9344h	Human LY9/T-lymphocyte surface antigen Ly-9 ELISA kit	¥125,800
NCR3LG1	C-E5225h	Human NCR3LG1/Natural cytotoxicity triggering receptor 3 ligand 1 ELISA kit	¥125,800
PD-1	C-E0515h	Human PDCD1/Programmed cell death protein 1 ELISA kit	¥125,800
PD-L1	C-E0513h	Human CD274/Programmed cell death 1 ligand 1 ELISA kit	¥125,800
PD-L1	C-EK1261-96	Human B7-H1/PD-L1/CD274 ELISA kit	¥93,000
PD-L2	C-E8946h	Human PDCD1LG2/Programmed cell death 1 ligand 2 ELISA kit	¥125,800
PVR	C-E15367h	Human PVR/Poliovirus receptor ELISA kit	¥125,800
PVRL1	C-E1711h	Human PVRL1/Poliovirus receptor-related protein 1 ELISA kit	¥125,800
PVRL2	C-E15368h	Human PVRL2/Poliovirus receptor-related protein 2 ELISA kit	¥125,800
PVRL3	C-E9234h	Human PVRL3/Poliovirus receptor-related protein 3 ELISA kit	¥125,800
PVRL4	C-E9825h	Human PVRL4/Poliovirus receptor-related protein 4 ELISA kit	¥125,800
SIRPA	C-E9001h	Human SIRPA/Tyrosine-protein phosphatase non-receptor type substrate 1 ELISA kit	¥125,800
SLAMF1	C-E9273h	Human SLAMF1/Signaling lymphocytic activation molecule ELISA kit	¥125,800

ELISA kit for V-set domain-containing T-cell activation inhibitor 1



腫瘍性マクロファージ上に発現し、T細胞の活性化、増殖、サイトカイン産出や細胞障害性反応を阻害する。制御性T細胞(Treg)と共に腫瘍性T細胞免疫を抑制し、過剰な免疫応答を抑制する。

測定対象：血清、血漿、尿、組織ホモジネート、細胞培養上清等。

遺伝子名	種交差性	測定範囲	サンプル量	測定数	価格
VTCN1	Human	0.78-50 ng/mL	100 μ L	96 tests	¥115,000

※写真はイメージです

遺伝子名	製品コード	製品名	価格
SLAMF6	C-E14759h	Human SLAMF6/SLAM family member 6 ELISA kit	¥125,800
SLAMF7	C-E14760h	Human SLAMF7/SLAM family member 7 ELISA kit	¥125,800
SLAMF8	C-E14761h	Human SLAMF8/SLAM family member 8 ELISA kit	¥125,800
SLAMF9	C-E14762h	Human SLAMF9/SLAM family member 9 ELISA kit	¥125,800
TDO2	C-E15219h	Human TDO2/Tryptophan 2,3-dioxygenase ELISA kit	¥152,800
TIGIT	C-E4062h	Human TIGIT/T-cell immunoreceptor with Ig and ITIM domains ELISA kit	¥125,800
TIMD4	C-E13605h	Human TIMD4/T-cell immunoglobulin and mucin domain-containing protein 4 ELISA kit	¥125,800
TMIGD2	C-E15370h	Human TMIGD2/Transmembrane and immunoglobulin domain-containing protein 2 ELISA kit	¥125,800
TNFRSF14	C-E0294h	Human TNFRSF14/Tumor necrosis factor receptor superfamily member 14 ELISA kit	¥125,800
TNFRSF18	C-E9333h	Human TNFRSF18/Tumor necrosis factor receptor superfamily member 18 ELISA kit	¥125,800
TNFRSF25	C-E10630h	Human TNFRSF25/Tumor necrosis factor receptor superfamily member 25 ELISA kit	¥125,800
TNFRSF4	C-E2163h	Human TNFRSF4/Tumor necrosis factor receptor superfamily member 4 ELISA kit	¥122,800
TNFRSF8	C-E0020h	Human TNFRSF8/Tumor necrosis factor receptor superfamily member 8 ELISA kit	¥122,800
TNFRSF9	C-E9264h	Human TNFRSF9/Tumor necrosis factor receptor superfamily member 9 ELISA kit	¥122,800
TNFSF14	C-E2060h	Human TNFSF14/Tumor necrosis factor ligand superfamily member 14 ELISA kit	¥102,800
TNFSF15	C-E15371h	Human TNFSF15/Tumor necrosis factor ligand superfamily member 15 ELISA kit	¥125,800
TNFSF18	C-E8960h	Human TNFSF18/Tumor necrosis factor ligand superfamily member 18 ELISA kit	¥152,800
TNFSF4	C-E8964h	Human TNFSF4/Tumor necrosis factor ligand superfamily member 4 ELISA kit	¥152,800
TNFSF8	C-E0118h	Human TNFSF8/Tumor necrosis factor ligand superfamily member 8 ELISA kit	¥122,800
TNFSF9	C-E10632h	Human TNFSF9/Tumor necrosis factor ligand superfamily member 9 ELISA kit	¥125,800
VSIG1	C-E3954h	Human VSIG1/V-set and immunoglobulin domain-containing protein 1 ELISA kit	¥125,800
VSIG10	C-E15373h	Human VSIG10/V-set and immunoglobulin domain-containing protein 10 ELISA kit	¥125,800
VSIG10L	C-E15372h	Human VSIG10L/V-set and immunoglobulin domain-containing protein 10-like ELISA kit	¥125,800
VSIG2	C-E4825h	Human VSIG2/V-set and immunoglobulin domain-containing protein 2 ELISA kit	¥125,800
VSIG4	C-E4929h	Human VSIG4/V-set and immunoglobulin domain-containing protein 4 ELISA kit	¥125,800
VSIG8	C-E15374h	Human VSIG8/V-set and immunoglobulin domain-containing protein 8 ELISA kit	¥125,800
VTCN1	C-E1079h	Human VTCN1/V-set domain-containing T-cell activation inhibitor 1 ELISA kit	¥115,000
N/A	C-NI01Q	Nivolumab (ニボルマブ) ELISA キット	¥188,000
N/A	C-PE01Q	Pembrolizumab (ペムブロリズマブ) ELISA キット	¥188,000



セルスペクト株式会社

〒020-0857 岩手県盛岡市北飯岡1丁目10番82号

TEL : 019-134-6616 FAX : 019-903-0559

<https://www.cs-lifescience.com/>